

T.C.
BİRÜNİ ÜNİVERSİTESİ
ÖĞRENCİ PROXY AYARLARI KILAVUZU

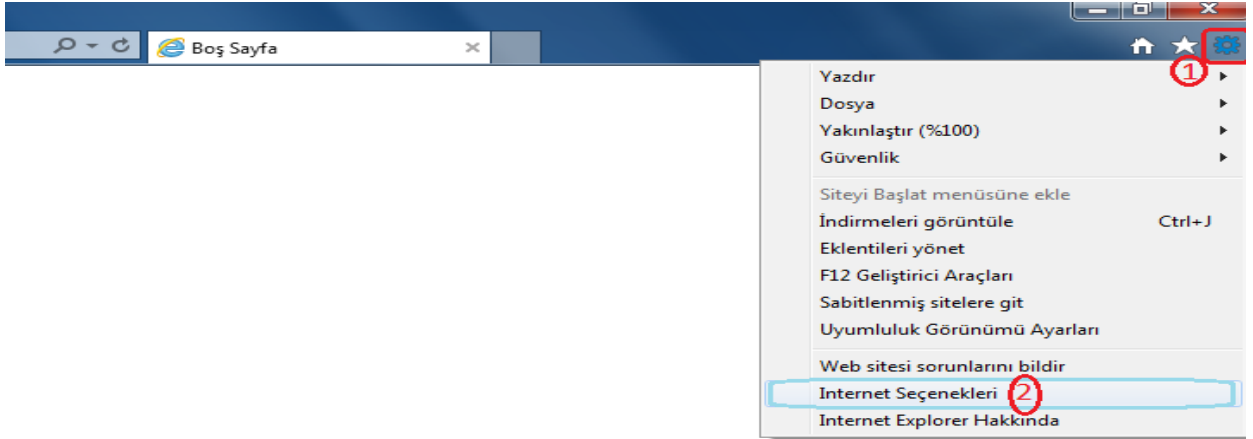
Elektronik Veri Tabanlarına Kampüs Dışından Erişim

Üniversitemiz Kütüphanesinin abone olduğu elektronik veri tabanlarına erişim firmalar ile yapılan lisans anlaşmaları gereği IP adresi kontrolü ile sağlanmaktadır. Bu servislere kampüs dışından erişebilmemiz için Üniversitemiz Bilişim Teknolojileri Direktörlüğü tarafından bir Proxy (vekil) Sunucusu kurulmuştur. Söz konusu servislere kampüs dışından erişim için internet tarayıcınızda yapmanız gereken ayarlar aşağıdadır.

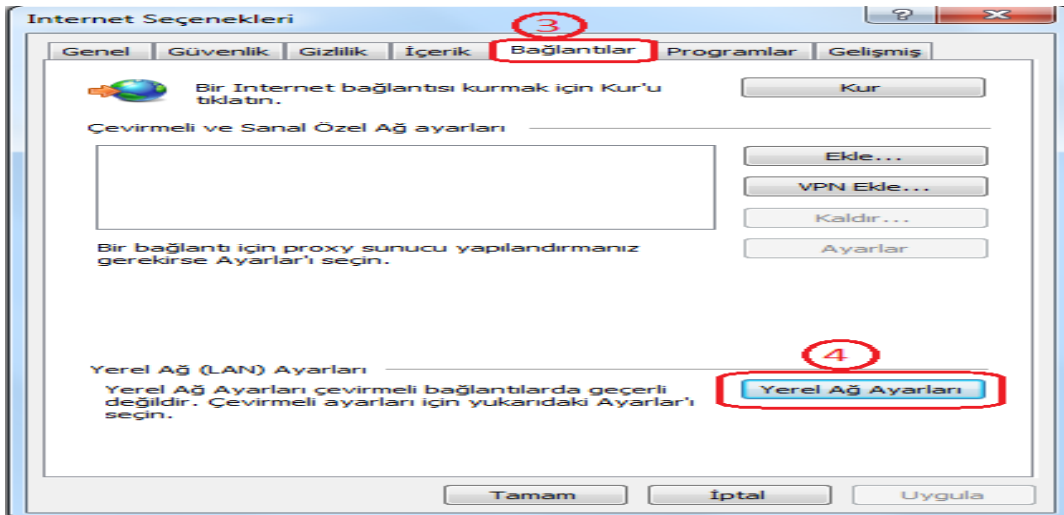
Sistem kimlik doğrulama (kullanıcı adı ve parola) metodu ile çalışmaktadır. Kullanıcı adınız öğrenci numaranız, parolanız kampüs şifrenizdir (şifrenizi değiştirmediyse, kampüs şifreniz TC Kimlik numaranızdır). Kullanıcı adı ve şifrenizi, güvenliğiniz açısından üçüncü şahıslar ile paylaşmayınız. Aşağıda yapacağınız ayarları yalnızca elektronik veri tabanlarına erişim için kullanınız. İşiniz tamamladığında, ayarlarınızı eski haline getirmeyi unutmayınız.

Internet Explorer Ayarları

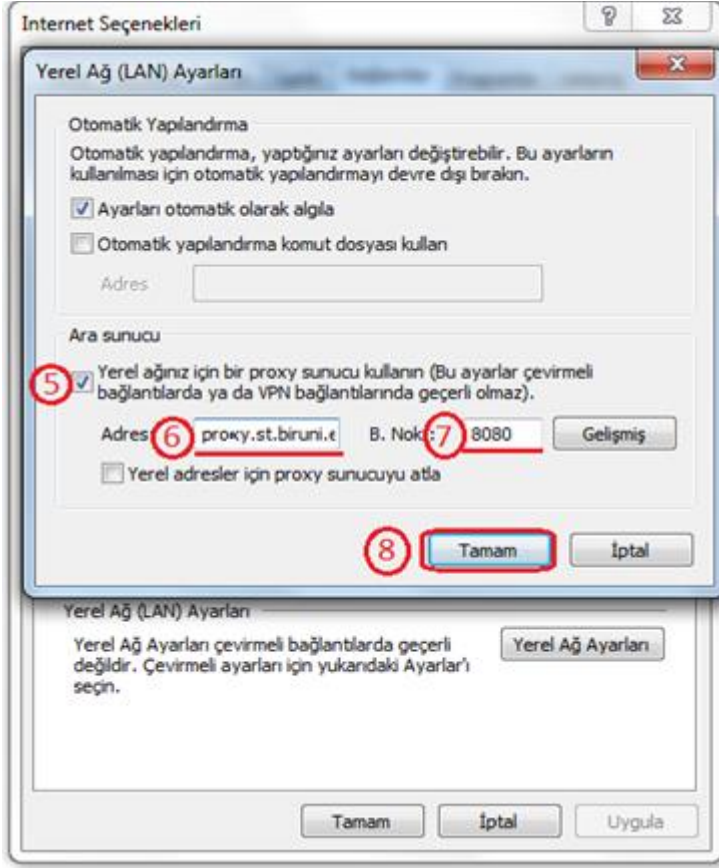
1. Araçlar Menüsünden İnternet Seçeneklerini seçiniz.



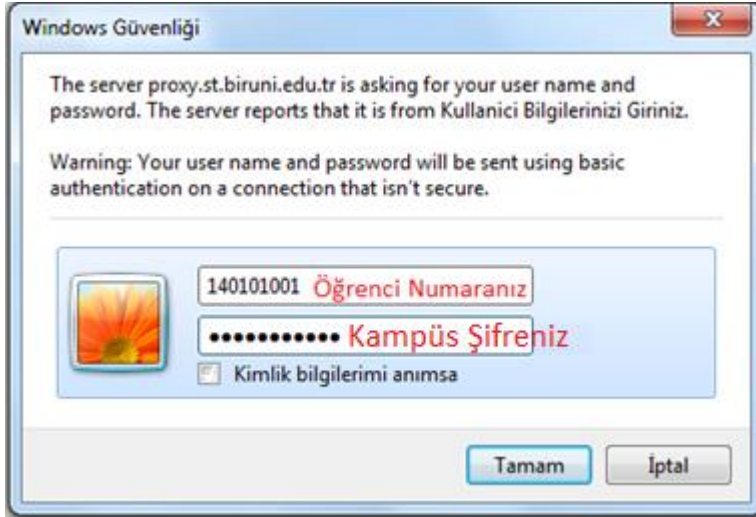
2. Bağlantılardan Yerel Ağ ayarlarını seçiniz.



3. Proxy sunucu kısmında, adres bölümüne “proxy.st.biruni.edu.tr”, bağlantı noktası bölümüne “8080” girerek tamam butonuna tıklayınız.



4. Tarayıcınızı açıp herhangi bir siteye erişmeye çalıştığınızda karşınıza aşağıdaki diyalog penceresi gelecektir. Kullanıcı adı kısmına “Öğrenci Numaranızı”, Parola kısmına kampüs şifrenizi girdikten sonra bağlantı işlemi tamamlanacaktır.

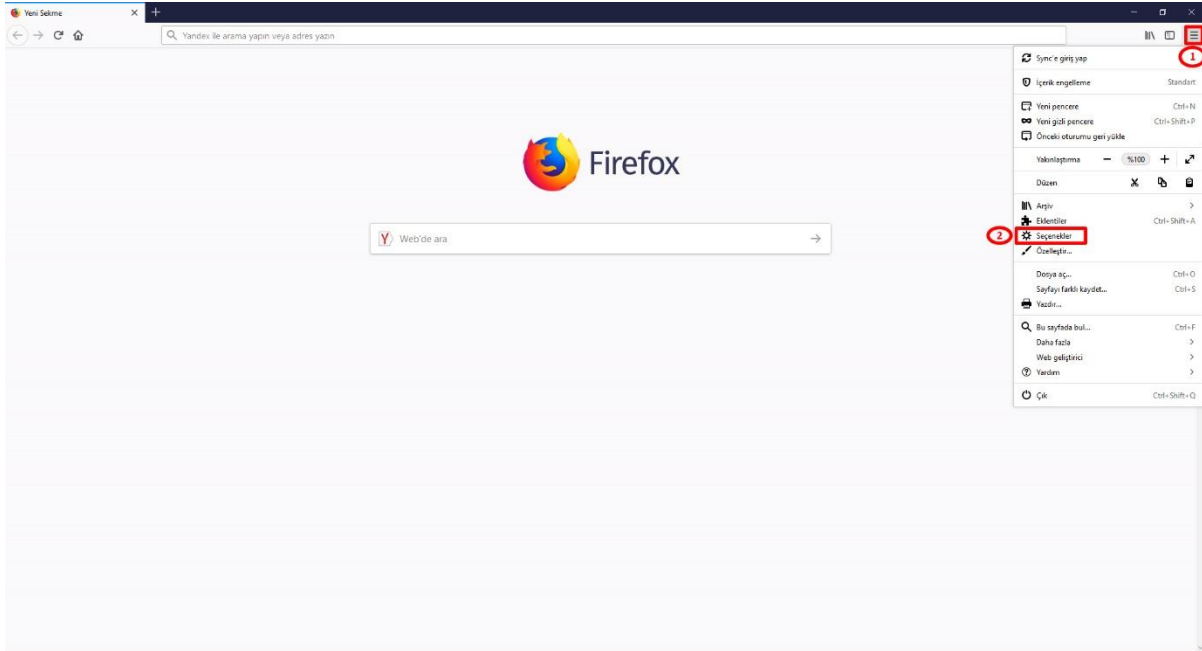


Google Chrome Ayarları

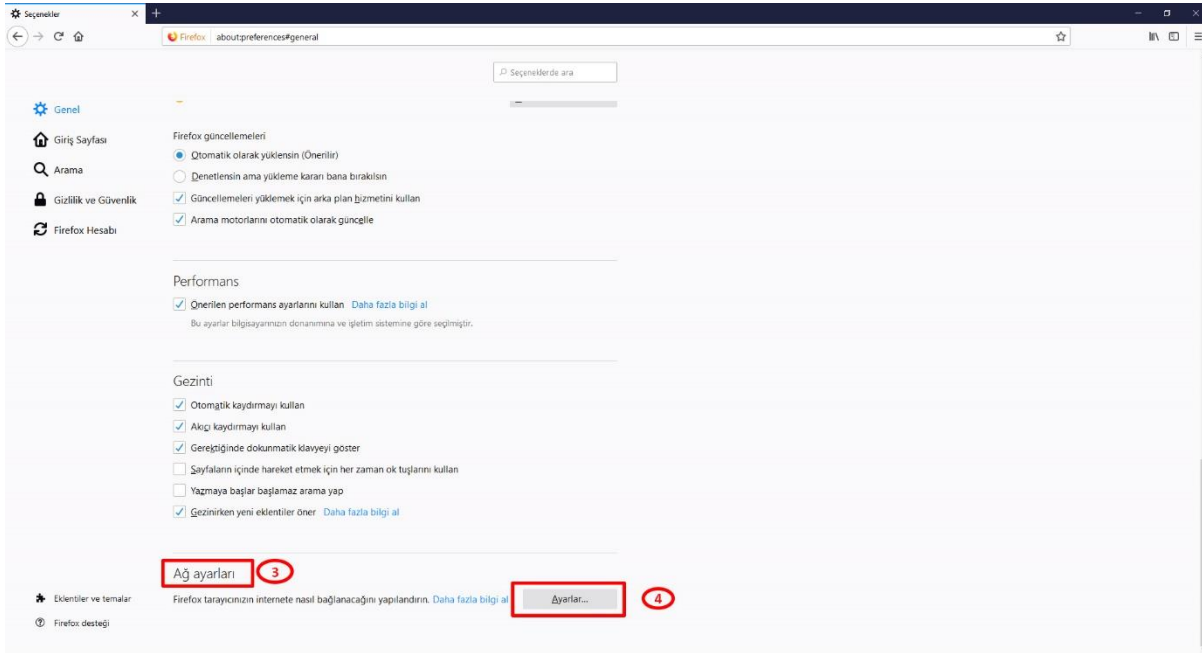
1. İnternet Explorer’da yaptığımız ayarlar Google Chrome tarayıcınızda geçerli olacaktır, başka bir ayar yapmanıza gerek yoktur.

Mozilla Firefox Ayarları

1. Araçlar menüsünden seçenekleri açınız.



2. Ağ ayarları menüsünden ayarlar seçeneğini seçiniz.



3. Baęlantı Ayarları kısmında Vekil sunucuyu elle ayarlayı seçiniz, HTTP vekil sunucu bölümüne “proxy.st.biruni.edu.tr”, İletişim noktası bölümüne “8080” yazınız ve tamamı tıklayınız.

Baęlantı Ayarları

İnternete erişmek için vekil sunucuyu yapılandır

Vekil sunucu yok

Bu aęın vekil sunucu ayarlarını kendilięinden tanı

Sistem vekil sunucu ayarlarını kullan

Vekil sunucuyu elle ayarla

5 HTTP vekil sunucusu proxy.st.biruni.edu.tr 6 Port 8080 7

8 Tüm iletişim kuralları için bu vekil sunucuyu kullan

SSL vekil sunucusu proxy.biruni.edu.tr Port 3128

FTP vekil sunucusu proxy.biruni.edu.tr Port 3128

SOCKS sunucusu proxy.biruni.edu.tr Port 3128

SOCKS v4 SOCKS v5

Ařaęıdakiler için vekil sunucu kullanılasın

localhost, 127.0.0.1

Örnek: mozilla.org, .com.tr, 192.168.1.0/24

Otomatik vekil sunucu yapılandırma URL'si

Yenile

Parola kayıtlıysa kimlik doęrulama isteme

SOCKS v5 kullanırken vekil sunucu DNS'i

HTTPS üzerinden DNS'i etkinleřtir

Varsayılanı kullan (<https://mozilla.cloudflare-dns.com/dns-query>)

Özel

9 Tamam Vazgeç Yardım

4. Tarayıcınızı açıp herhangi bir siteye erişmeye çalıştığınızda karşınıza ařaęıdaki diyalog penceresi gelecektir. Kullanıcı adı kısmına “Öęrenci Numaranızı”, Parola kısmına kampüs řifrenizi girip tamamı tıkladıktan sonra baęlantı işlemi tamamlanacaktır.